

東芝機械製 横中ぐり盤用アタッチメント
回転面板CS
10年前に購入、試運転のみに1度使用したほぼ新品

《機械仕様》

面板直径：Φ430 mm
スライドストローク：80 mm
スライド移動量：主軸(W)移動量 × 1(1:1)
最高回転数：150 min⁻¹
潤滑方式：グリス潤滑
バイトホルダシャンク径：25 mm(オプション)
対応機種：BP-130 / BP-150 / R22 系

《オプション》

ツールホルダ CS - S-0E004
(種類：標準ツールホルダ
対応機種：BTD・BP シリーズ)
テレスコピックホルダ CS - S-0E005
(種類：テレスコピック式ツールホルダ
対応機種：BTD・BP シリーズ)

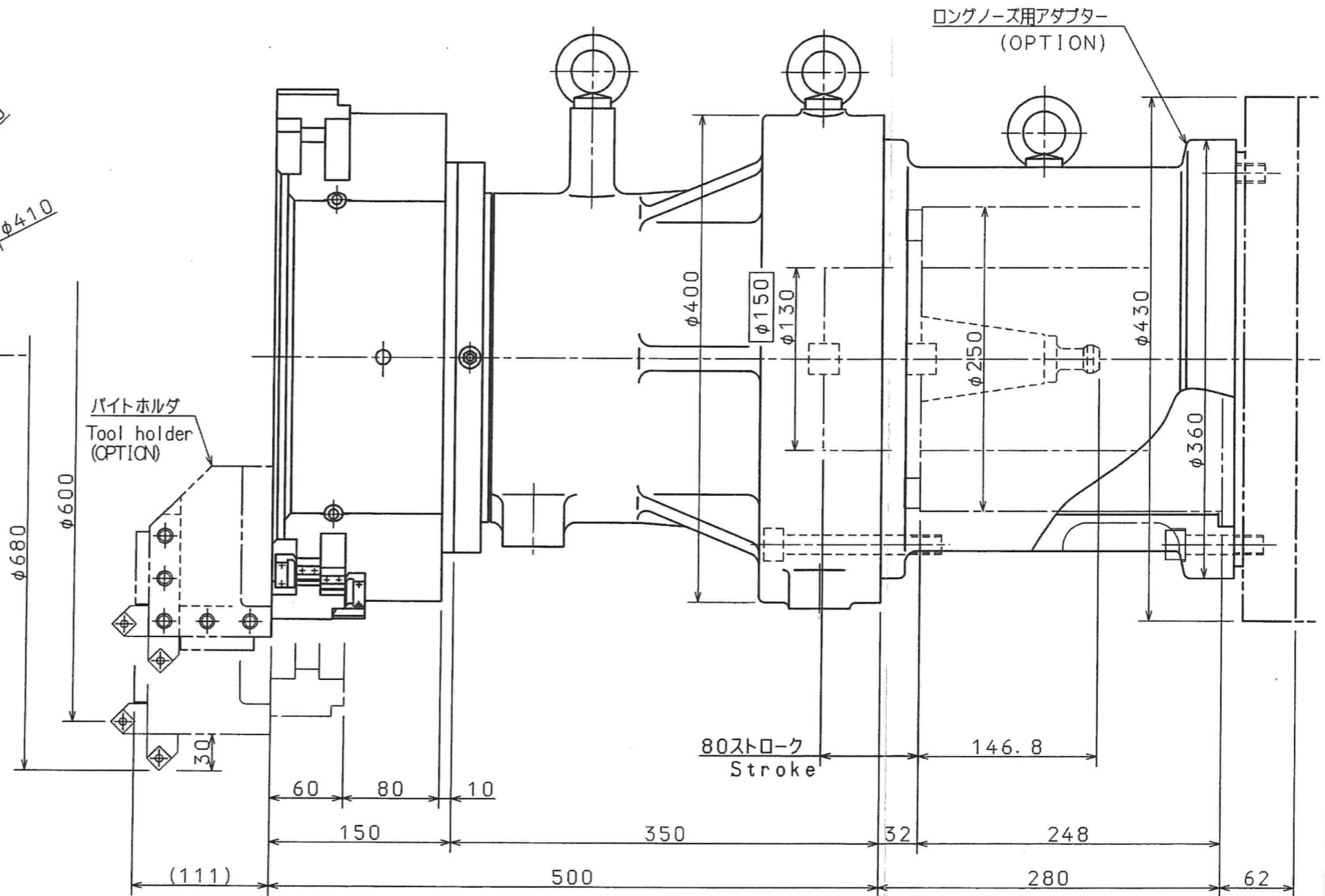
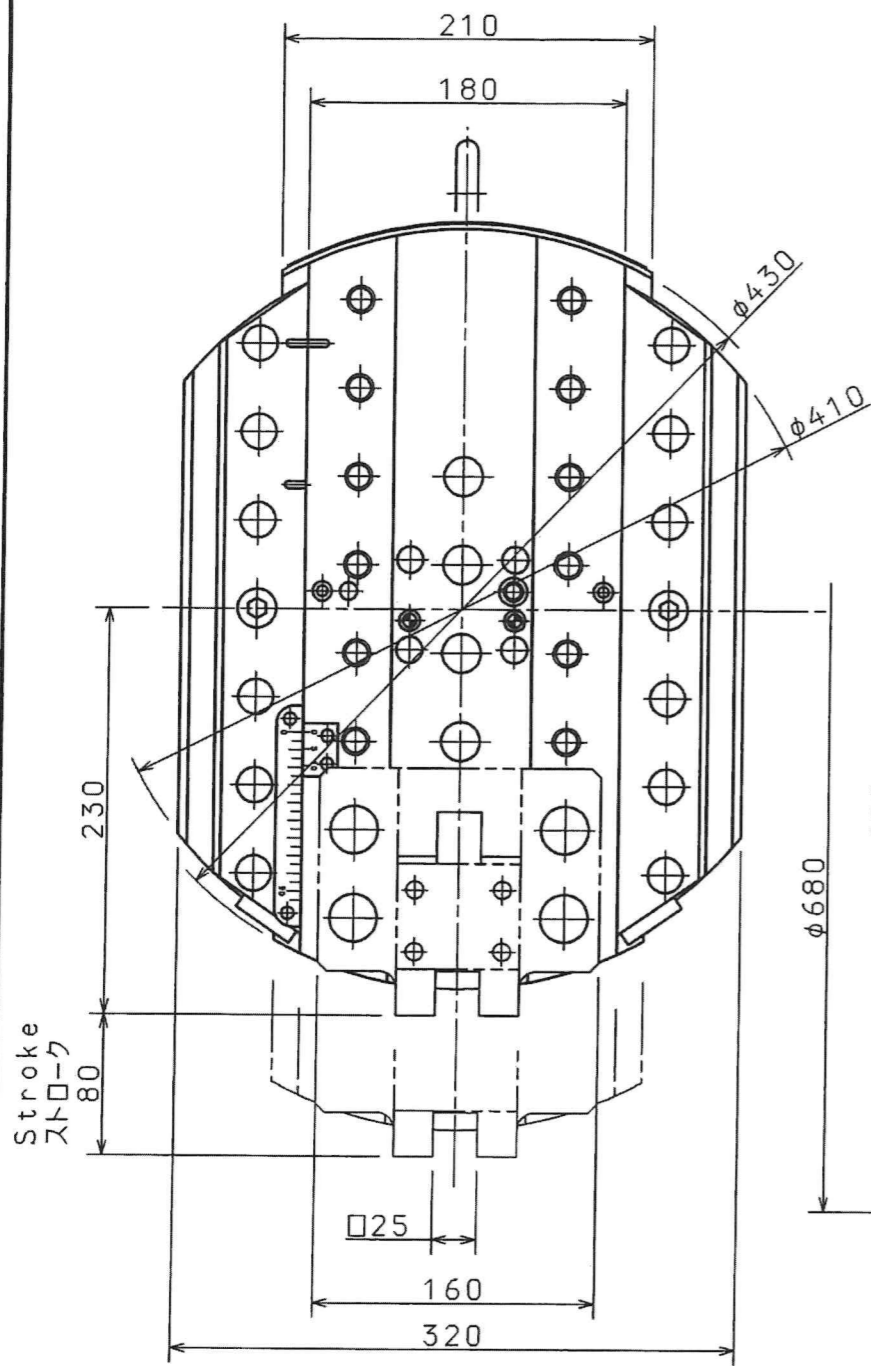
TOSHIBA brand Attachment for Horizontal Boring Machine
Rotating Facing Head CS
Purchased 10 years ago, used only once for test run, almost like new

《Specifications》

Faceplate diameter: Φ430 mm
Slide stroke: 80 mm
Slide movement: Spindle (W-axis) feed × 1 (1:1)
Maximum rotation speed: 150 min⁻¹
Lubrication: Grease lubrication
Tool holder shank diameter: 25 mm (Option))
Applicable models: BP-130/ BP-150/ R22 series

《Options》

Tool Holder CS - S-0E004
(Type: Standard tool holder
Compatible machines: BTD / BP series)
Telescopic Tool Holder CS - S-0E005
(Type: Telescopic tool holder
Compatible machines: BTD / BP series)



仕様

- 面板直径 $\phi 430$
- バイトホルダ シャンク $\square 25$ (オプション)
- スライドストローク 80mm
- スライド移動量=主軸 (W) 移動量 $\times 1$ (1:1)
- 最高回転数 150min^{-1}
- グリス潤滑

Specification

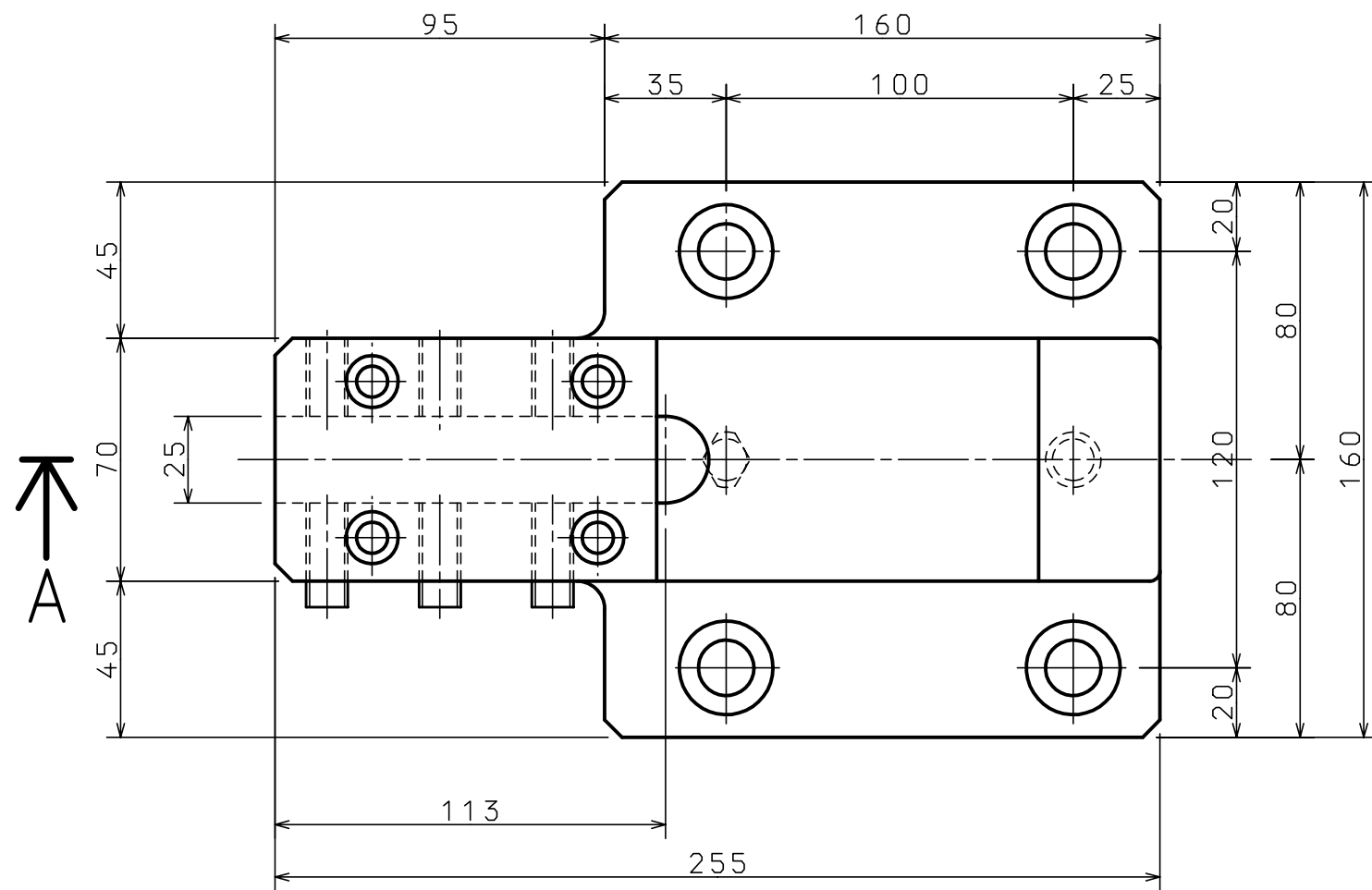
- Diameter $\phi 430$
- Cutting tool holder shank $\square 25$ (OPTION)
- Slide stroke 80 mm
- Tool slide = W feed $\times 1$ (1:1)
- Max. rotation 150min^{-1}
- Lubrication by grease

Rotating Facing Head CS
カイトンメンバンCS

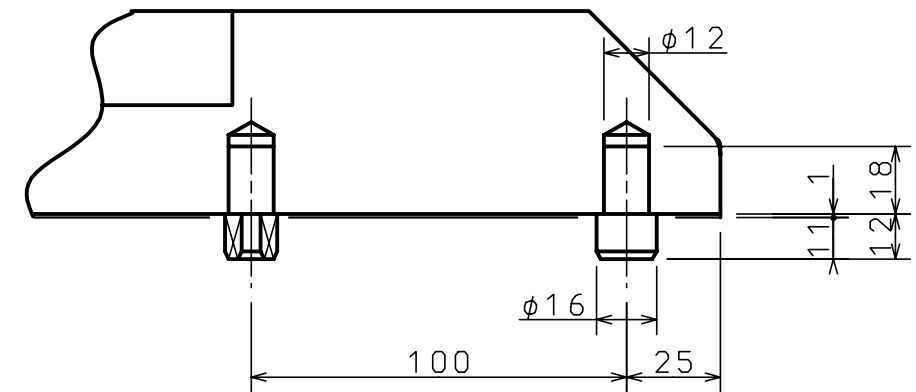
BP-130/150. R22

TOSHIBA MACHINE CO., LTD S-5F960y

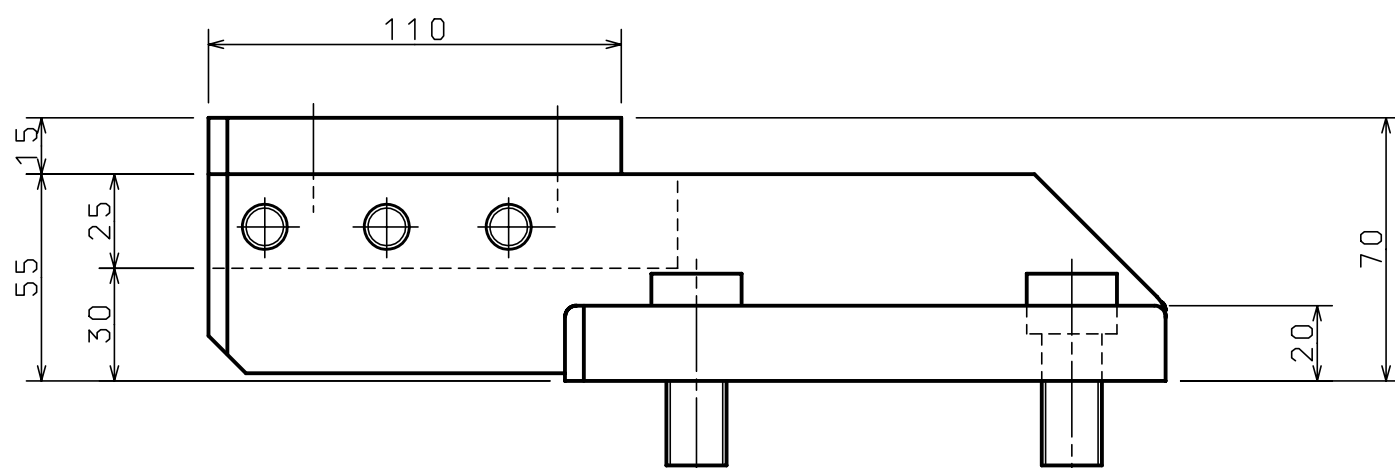
BP-R105¥S5F960y (A40474G) (S-R2493)



↑
A



A-A



記事

カイツェンメンパン CS 用
For rotating facing head CS

¥R16F345 ¥S-0E004

G76841G

Tool holder CS ツールホルダ CS	
BTD, BP	
TOSHIBA MACHINE MACHINERY CO., LTD	S-0E004

