

マザック製 立型マシニングセンター
VCN-510C II 型 2008年製 S/No.211053
MAZATROL MATRIX NEXUS
ATC30本 BT#40 12,000rpm

《機械仕様》

テーブルサイズ : 1,300 × 550 mm
テーブル最大積載重量 : 1,200 kg
ストローク X : 1,050 Y : 510 Z : 510 mm
主軸端面からテーブル上面までの距離 : 150 ~ 660 mm
主軸端形式 : BT40
主軸回転速度 : 40 ~ 12,000 rpm
工具収納本数 : 30本

所要床面 : 2,880 × 2,835 mm 高さ : 2,843 mm
機械重量 : 6,900 kg

《オプション内容》

主軸高速同期タップ
タッピング／ボーリングトルネード(マザトロール/EIA)
USB/LANポート
全自動工具長測定機能 & 工具折損検出機能
ボールネジ軸芯冷却(XYZ軸)
ワークエアブラスト
スピンドルスルークーラント 0.5Mpa
チップコンベア(左前出し)
移設検知装置

1 機械本体の標準データ

1-1 本機的主要仕様

1. VCN-410A II/410B II/510C II

項目			単位	VCN-410A II	VCN-410B II	VCN-510C II	
能力・容量	作業テーブルの寸法	左右	mm	900	1100	1300	
		奥行	mm	410		550	
	テーブル:左右移動量	X軸	mm	560	762	1050	
	サドル:前後移動量	Y軸	mm	410		510	
	主軸頭:上下移動量	Z軸	mm	510			
	主軸端面からテーブル上面まで	最小	mm	150			
		最大	mm	660			
	主軸中心からコラム前面まで		mm	504		576	
	テーブル最大積載質量 (等分布)		kg	500	700	1200	
主軸	主軸テーパ穴		-	7/24 テーパ No. 40			
	標準	主軸速度	min ⁻¹ (rpm)	40~12000 (電気式 2 段)			
		主電動機 (AC インバータモータ)	5 分定格	kW (HP)	18.5 (24.6)		
			10 分定格	kW (HP)	15 (20)		
			30 分定格	kW (HP)	11 (15)		
連続定格	kW (HP)		7.5 (10)				
送り速度	早送り速度	mm/min	36000				
	切削送り速度	mm/min	1~8000				
テーブル	作業テーブルの寸法	左右	mm	900	1100	1300	
		奥行	mm	410		550	
	T 溝	呼び寸法 (ISO R299)	mm	18			
		本数	本	3		5	
		間隔	mm	125		100	
	テーブル最大積載質量		kg	500	700	1200	
	機械底面よりテーブル上面まで		mm	780		850	
ATC ツール マガジン	工具収納本数	標準	本	30			
	工具選択方式		-	マガジンポケットナンバのランダム選択、 自動近回り方式			
	ツールシャンク		-	-MAS-BT-40			
	工具最大径	隣接工具有	mm	φ80			
		隣接工具無	mm	φ125			
	最大工具質量 (ツールシャンク・プルスタッドを含む)		kg	8			
	マガジン全体の最大収納質量	標準	kg	120			
	最大工具長さ(ゲージラインより)		mm	350			
	工具交換時間 (チップ・ツー・チップ)		sec	2.9 (1000 min ⁻¹ (rpm))			
			sec	5.8 (12000 min ⁻¹ (rpm))			
タンク容量	主軸潤滑油タンク容量		L	1.8			
	送り系潤滑グリースタンク容量		cm ³	260			
	主軸冷却油タンク容量		L	16			
	油圧ユニットタンク容量		cm ³	460			
	クーラントタンク容量 (標準仕様)		L	200	250		

発行日 2008 / 7 / 29	
受注番号 020305400	機番 211053
数量 1台	契約開始 2008 / 8 / 20
機名 VERTICAL CENTER NEXUS 510C-2	出荷年月日 563J

刃物台、ATC本数 (AT)	パレットチェンジ (PC)	主軸回転数 (SR)	主軸径 (SB)	主軸モーター (SP)	出力 (KW)	駆圧	サイクル
30T	*	12000RPH		AC18.5KW		200-	V 60Hz
制御装置	NX-NEXUS 12.1"LCD	テーブル、主軸径 (T)(S)	ツール規格	銘板	ROM	表示	色
		HAS	JPN	JPN	ミリ	STD.ブラック	マニュアル JPN

附属品品番	附属品品名	個数	備考
	【標準附属品】		
	クーラントシステム	1	
	スラッシュユガード	1	
	マニュアル	1	
	アクティブパイプレーションコントロール	1	
	インテリジェントサーマルシールド	1	
	インテリジェントゼオプティシールド	1	
	マザックボイスアドバイザ	1	
	バーチャルマシンング	1	
	分解調整工具	1	
	基礎用品 (ドライビット及び数板)	1	
	M A Z A K 標準色 (ブラックグレー)	1	
	安全対策世界統一レベル	1	
	Y軸ストローク 510mm	1	
	M A Z A T R O L M A T R I X N E X U S 仕様	1	
	12.1"カラーLCD	1	
	日本向け電源トランス	1	
	主軸 AC18.5KW (25HP) / 5分定格仕様	1	
	主軸 12000回転仕様 (#40)	1	
	ATC30本	1	
	絶対位置検出機能 (3軸・スケールF/B併用取付不可)	1	
	手動パルス別置タイプ (1個)	1	
	オペレーターードアインターロック (ロック機構付)	1	
	全体カバー	1	
	天井カバー	1	
	ユーザマクロ (コモン変数600組)	1	
	タッピング/ボアリングトルネード (マザドロール)	1	
	タッピング/ボアリングトルネード (EIA)	1	
	E I A / I S O コード入力 (標準仕様)	1	
	E I A 渦巻補間・図形回転他4機能追加 (EIA要)	1	
	E I A インパースタイル送り	1	
	E I A 自動工具長測定	1	
	E I A 照合停止	1	
	バックグラウンドツールパスチェック	1	
	B) M A Z A C C - 2 D ソフトウェア (形状補正機能)	1	
	ワーク座標系組数追加 (300組)	1	
	ネジ切り機能	1	
	E I A パターンサイクル (格子・円弧)	1	
	U S B I / F (2ポート)	1	
	L A N ポート	1	
	M A Z A - C A R E システム装備	1	
	移設検知装置	1	
	次頁あり		

附属品品番	附属品品名	個数	備考
	【特別附属品】		
	全自動工具長測定機能 & 工具折損検出機能	1	
	ボールネジ軸芯冷却 (X・Y・Z軸)	1	
	ワークエアブラスト	1	
	スピンドルスルニグニラント (5kg以内) 0.5Mpa	1	
	カバークーラント (チップコンベア装着時必須)	1	
	自動電源遮断	1	
	3段シグナルタワー	1	
	照明装置	1	
	チップコンベア (横出し・ヒンジ式・鉄専用)	1	
	チップパゲット (固定式)	1	
	B) 主軸高速同期タップ	1	
	【特注附属品・特別仕様】		
	機械調整	1	

お願い：地球環境保全のため、当社製品をご使用時に発生する廃棄物（切粉、切削水、潤滑油など）については、関係法令を遵守して適切に処理して頂くようお願い致します。

注）この製品は「外国為替および外国貿易管理法」の戦略物資等に該当します。当製品を外国に輸出する場合には同法に基づく経済産業大臣の許可を必要とします。

1-3 主軸出力線図・トルク線図

1. VCN-410A II/410B II/510C II 標準 12000 min⁻¹ (rpm)

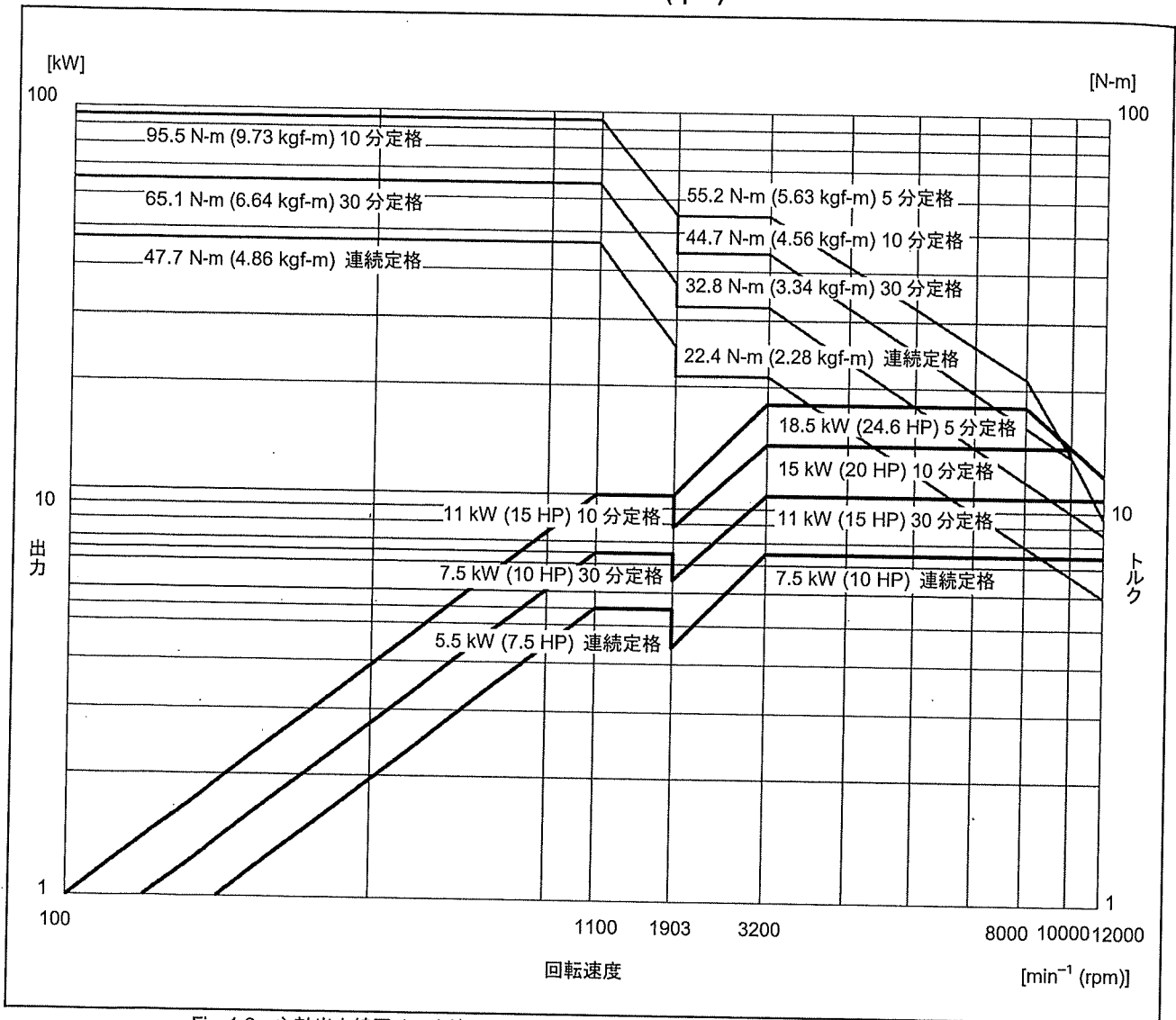


Fig. 1-2 主軸出力線図・トルク線図 (12000 min⁻¹ (rpm) 仕様)

1-4 テーブル寸法図

1. VCN-410A II/410B II

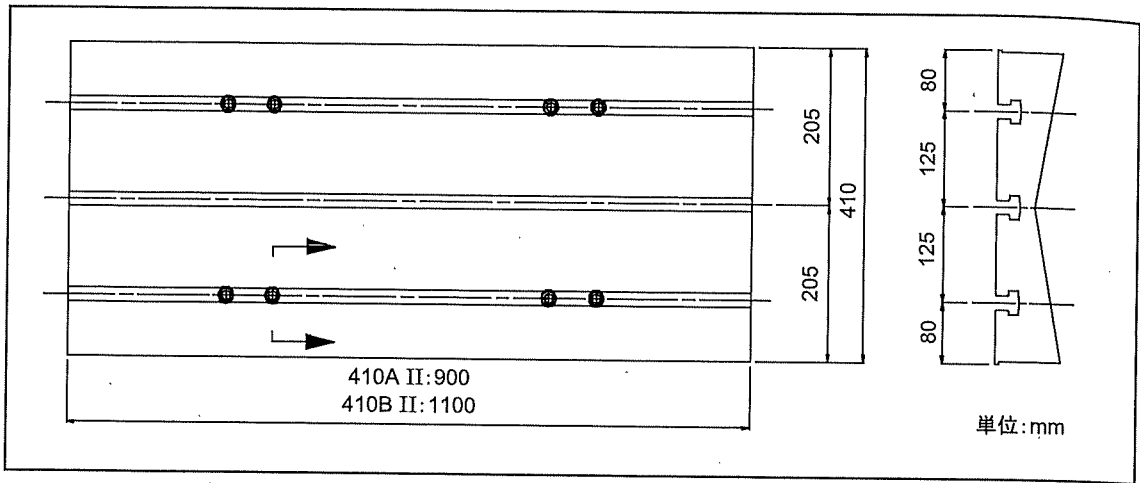


Fig. 1-4 テーブル寸法図 (VCN-410A II/410B II)

2. VCN-510C II

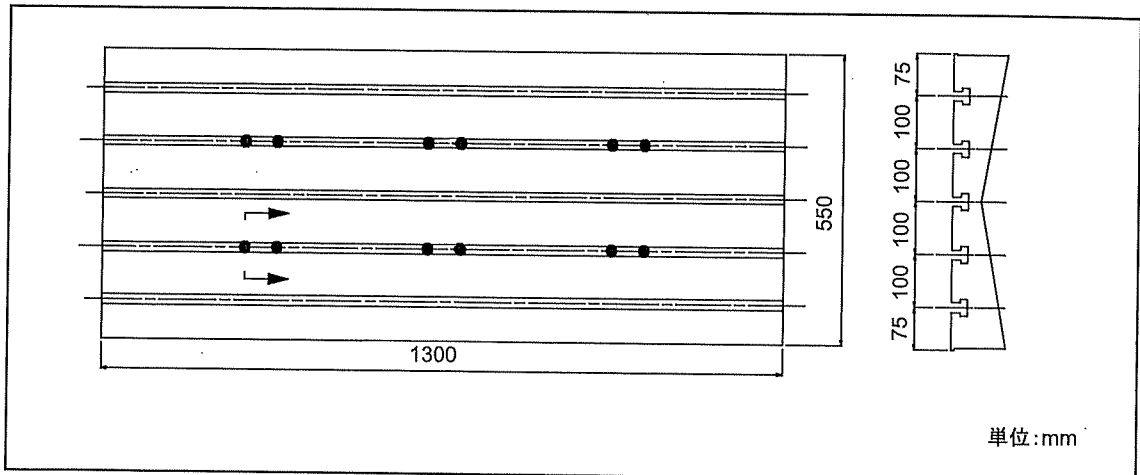


Fig. 1-5 テーブル寸法図 (VCN-510C II)

3. T溝形状

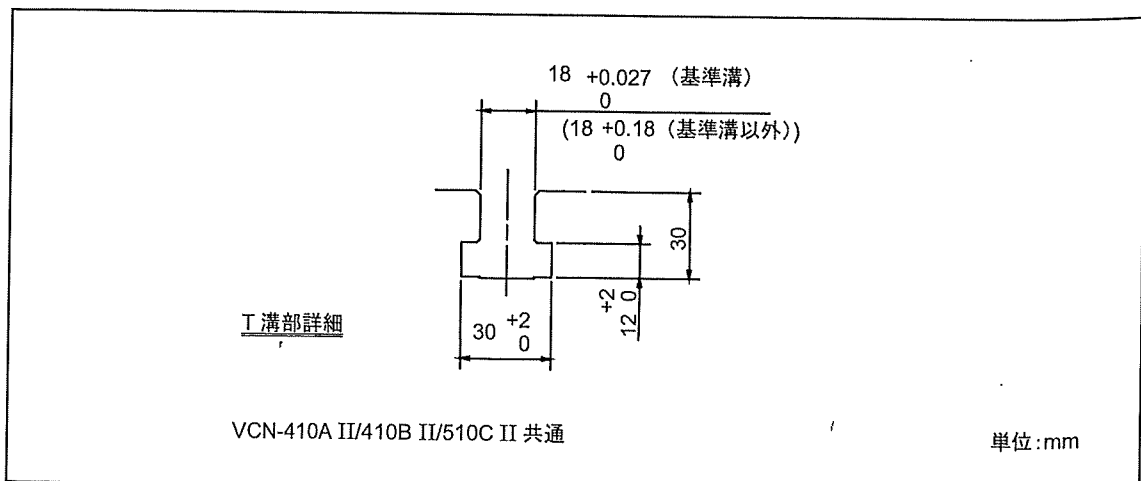


Fig. 1-6 T溝形状

主要機械寸法図

Machine Dimensions

VERTICAL CENTER NEXUS 510C-II

主要機械寸法図

