

滝沢製 CNC旋盤
TAC-510型 2007年製 S/No. TTTU7885
FANUC-20iTA

《機械仕様》

ベッド上の振り : 510 mm
横送り台上の振り : 270 mm
両心間の最大の距離 : 1,000 mm (心押台付)
ストローク X : 295、Z : 955 mm
主軸回転速度 : 15~1500 rpm
刃物台形式 : 四角刃物台
心押軸のテーパ : MT No.5
心押台移動量 : 150 mm

所要床面 : 1,470 × 2,905 mm 高さ : 1,710 mm
機械重量 : 2,450 kg

《オプション内容》

10インチ3爪スクロールチャック
フロントカバー
後部スプラッシュカバー
固定振れ止め: $\phi 30 \sim 180$ mm (ローラー式)
らくらくソフト II

1 概要

1-1 本機の仕様

仕様項目	単位	仕様
能力・容量		
ベッド上の振り	mm	510
横送り台上の振り	mm	270
棒材加工能力	mm	76
両センター間の最大距離	mm	800, 1000, 1500
主軸		
主軸端の形式		JIS A2-8
主軸貫通穴径	mm	77
速度変換数		18
速度範囲	min ⁻¹	15, 20, 26, 34, 44, 58, 76, 100, 131, 172, 225, 295, 387, 508, 666, 873, 1144, 1500 OP: 20, 27, 35, 45, 59, 77, 101, 133, 175, 229, 300, 393, 516, 677, 888, 1164, 1525, 2000
ネジ切りと送り		
メートルネジの種類		32
メートルネジの範囲	mm	0.5~14
インチネジの種類		32
インチネジの範囲	TPI	32~2
自動送りの変換数		32
径 (X)方向送り量	mm/rev.	0.035~1
長さ (Z)方向送り量	mm/rev.	0.070~2
特殊ネジピッチおよび 主軸1回転当たりの送り量の範囲	mm	0.01~333 (任意) 条件: ネジピッチ(送り量)mm×主軸回転速度(min ⁻¹) が5000以下

仕様項目	単位	仕様
テーパ・円弧切削		
テーパ		任意
円弧		任意
往復台		
ベッド上の長さ	mm	590
横送り台の最大移動量 (両端ではリミットスイッチが作動)	mm	295
往復台の最大移動量 (両端ではリミットスイッチが作動)	mm	755, 955, 1465
径 (X)方向早送り量	mm/min	2500
長さ (Z)方向早送り量	mm/min	5000
刃具寸法	mm	25 x 25 (敷板: t=1)
心押し台		
心押し軸の径	mm	75
心押し軸テーパ		M.T. No. 5
心押し軸の最大移動量	mm	150
ベッド		
ベッドの幅	mm	370
ベッドの深さ	mm	340
ベッドの長さ	mm	1970, 2170, 2680
電動機		
主電動機	kW	5.5
径 (X)方向送りモーター	kW	0.5
長さ (Z)方向送りモーター	kW	0.7
機械寸法		
所要床面積	mm	1470 x 2705, 2905, 3415
機械の高さ	mm	1710
機械の重量	kg	2400, 2450, 2750

仕様項目	単位	仕様
制御装置		
制御方式		CNC制御
制御軸数		2軸
同時制御軸数		2軸
最小設定単位	mm	0.001
表示		8.4インチ, LCD (カラー)

1-2 組立図

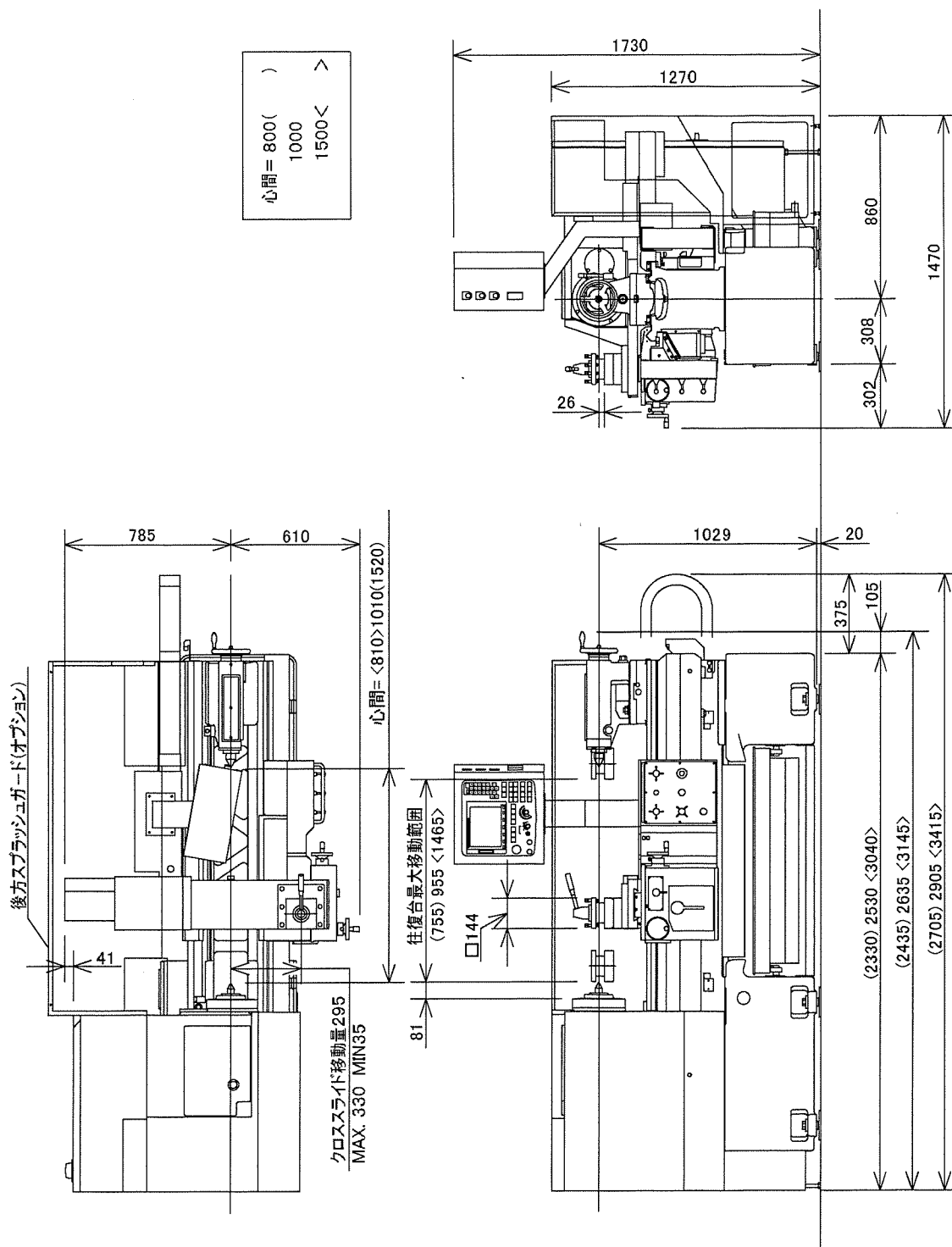


図1-2 組立図 (TAC-510x800, 1000, 1500)