

SODICK brand NC small hole EDM
Model : K3HN YOM : 2014 S /No. : J0644
Controller : LK2

《Specifications》

Table size : 400 × 450 mm
Max. workpiece size : 400 x 450 x 300 mm
Max. electrode mass : 200 kg
Electrode mounting dia : ϕ 0.25~3.0 mm
Travel X : 300 Y : 400 Z : 300 mm W : 230 mm
Distance from bottom of guide to top of table: 70~300 mm
Max. electrode mass : 200 kg
Electric capacity : 3 phase 6.2kVA/200V

Required floor space : 1,425 × 1,120 mm
Machine height : 2,080 mm
Machine weight : 850kg

《Options》

W-axis NC control
Handheld operation box
Service tank external dimensions : 706 x 436 x 1,350 mm
Machining diameter : VITOL-KS
Weight : 110 kg
Tank capacity : 100 L
Machining fluid filtration method: Paper filter replacement type HF-17
(internal pressure type)
High pressure pump : 3-phase 220V 0.75kW
High pressure pump maximum fluid pressure : 8Mpa
Machining fluid cooling device

2章 仕様

機械本体・サービスタンクの仕様を掲載しています。

1. 機械本体と電源仕様

●機械部

1) テーブル寸法(幅×奥行き)	400 × 450	mm
2) X軸移動距離	300	mm
3) Y軸移動距離	400	mm
4) Z軸移動距離	300	mm
5) W軸移動距離(手動)(NC制御:オプション)	230	mm
6) 最大加工物質量	200	kg
7) 最大加工物寸法(幅×奥行き×高さ)	400 × 450 × 300	mm
8) 電極装着可能径	φ0.25 ~ φ3.0	mm
9) ガイド下面からテーブル上面までの距離	70 ~ 300	mm
10) 機械寸法(幅×奥行き×高さ)	1,425 × 1,120 × 2,080	mm
11) 機械据え付け寸法(幅×奥行き) (メンテナンススペース含まず)	1,425 × 1,620	mm
12) 機械本体質量	850	kg
13) エア圧力	0.5	MPa
14) 電気容量	3相 50/60Hz 4.0 6.2	kVA

●サービスタンク部

1) 外形寸法(幅×奥行き×高さ)	706 × 436 × 1,350	mm
2) 加工液	VITOL-KS	
3) 質量(乾燥時)	110	kg
4) タンク容量	100	L
5) 加工液濾過方式	ペーパーフィルタ交換式 HF-17(内圧式)	
6) 高圧ポンプ	3相 200/220V 0.75	kW
7) 高圧ポンプ最高液圧	8	MPa

●AEF(自動電極供給装置部)

1) 使用電極パイプ径	φ0.5~φ3.0	mm
2) 使用電極長さ	300	mm
3) 電極収納本数	電極径により異なる φ0.5...約40本 φ1...約25本 φ2...約15本 φ3...約5本	

2. 機械本体の主要寸法(姿図)

2-1 標準仕様

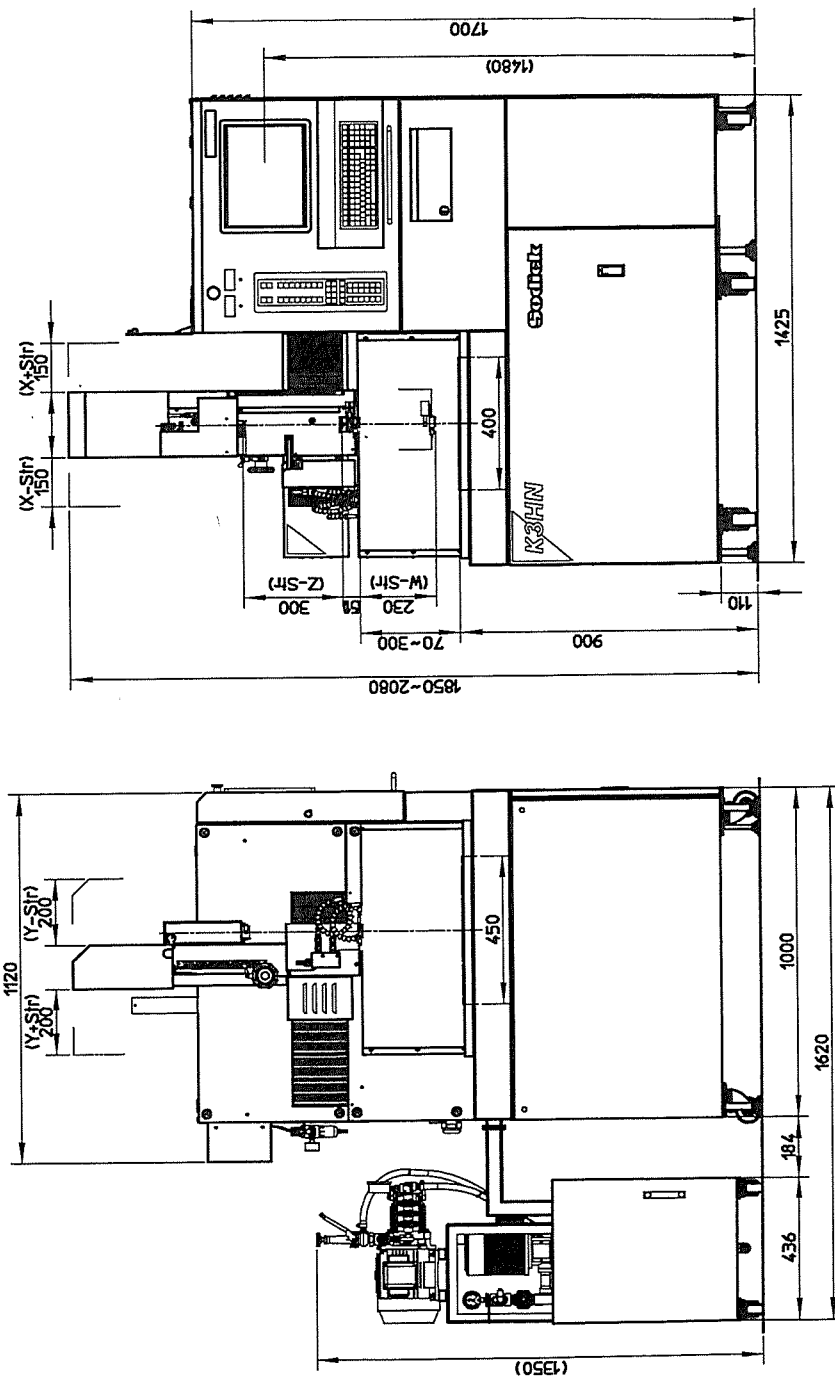


図 2-1 姿図(標準仕様)

3. 加工液冷却装置

3-1. はじめに

加工液冷却装置は、放電加工を行うことで上昇する加工液温および、循環ポンプにより上昇する加工液温を一定にする装置です。

3-2. フロアプラン

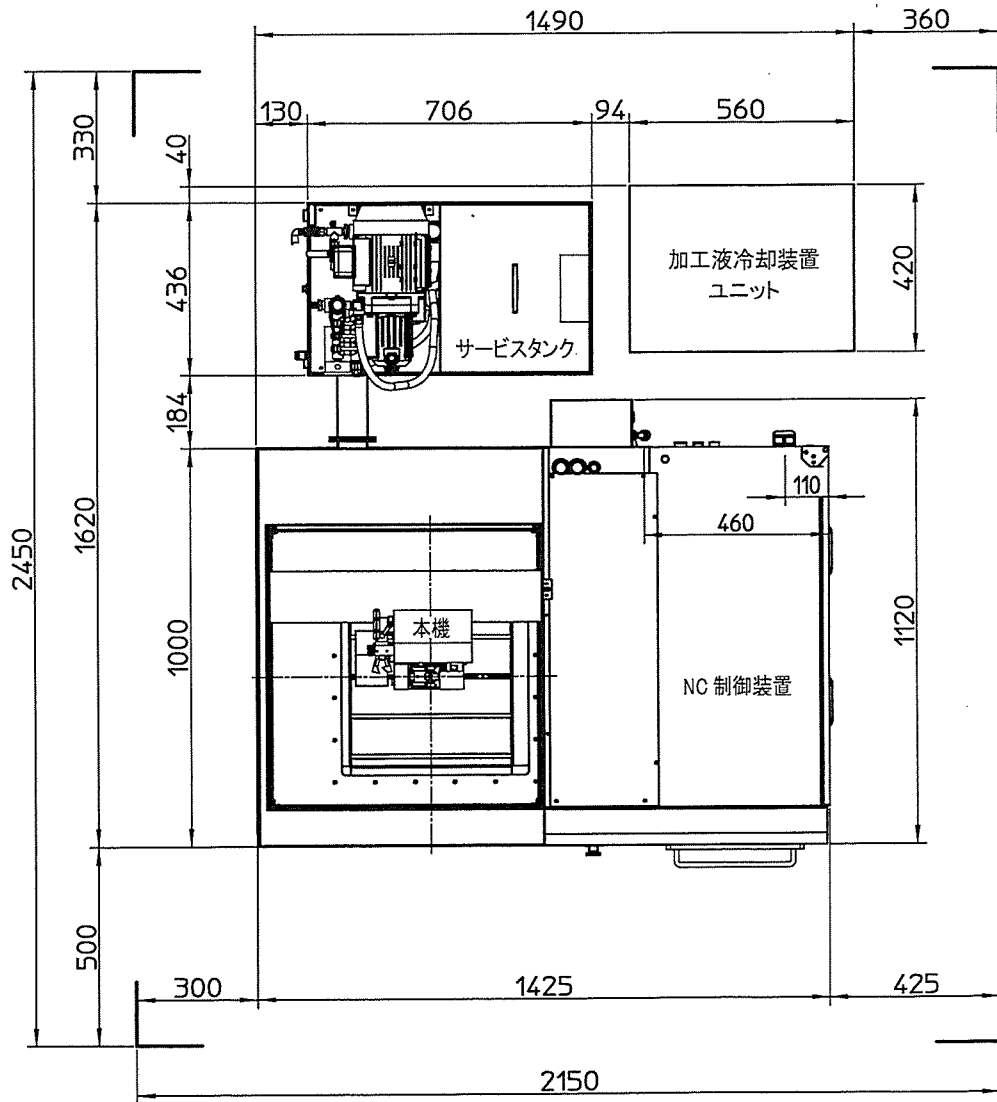
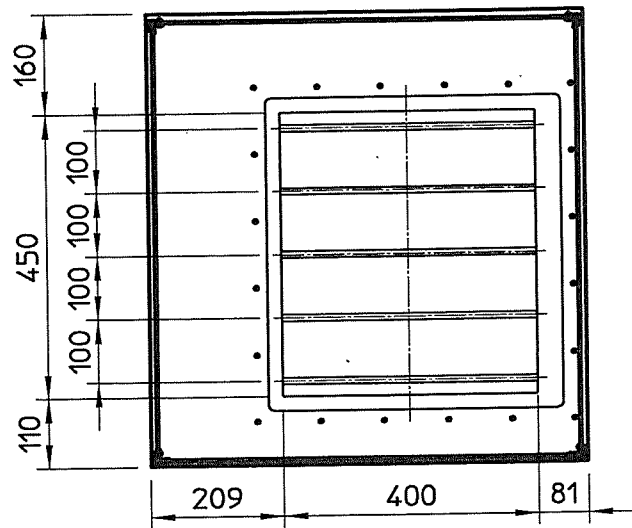
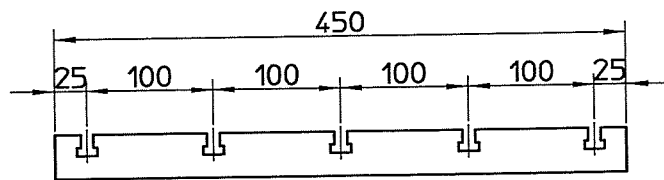


図10-5

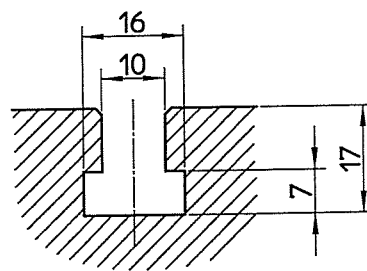
3. 作業台寸法概略図



Front



作業テーブル詳細



T溝部詳細図

図 2-3 作業台寸法概略図